

NTL-C

длинный ход кулачка
пазовое соединение

Прецизионные механизированные патроны

Ø 260 - 400 мм

- ДЛИННЫЙ ХОД
- закрытый центр - 3 кулачка
- proofline® патрон = герметичен - редкий ремонт
- компенсация центробежной силы



proofline® серия
герметичен - редкий ремонт

Применение/преимущество для покупателя

- для массового производства, высокоскоростной обработки и непрочных деталей
- герметичен, идеален для обработки отливок и поковок и при большом напоре СОЖ

NTL-C: пазовое соединение (американский стандарт)

Технические характеристики

- длинный зажимной ход кулачков
- компенсация центробежной силы
- устойчивое зажимное усилие при непрерывной смазке
- центральное отверстие для СОЖ и/или воздуха
- цементированные корпус и внутренние детали
- **proofline® патрон** = герметичен - редкий ремонт

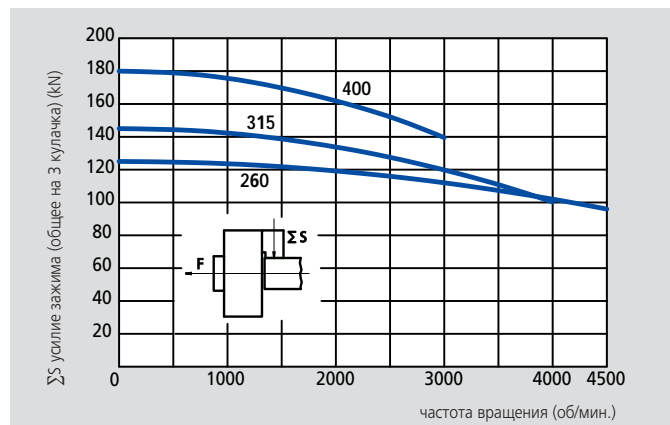
Стандартный набор

3-х кулачковый патрон
крепежные болты

Пример заказа

3-х кулачковый патрон NTL-C 210/A6

Диаграммы действующего усилия зажима



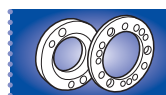
Данные на диаграмме относятся к новому 3-х кулачковому патрону, установленному по сервисной инструкции с использованием SMW-AUTOBLOK смазки K05. Статическое и динамическое усилие зажима измерялось на стандартных мягких накладных кулачках, не выступающих за диаметр патрона.

⚠ безопасность/риск повреждения

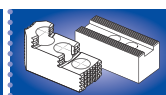
При использовании более высоких/тяжелых кулачков и/или зажиме на больших диаметрах - уменьшить тяговое усилие/скорость вращения соответственно.

Технические данные

SMW-AUTOBLOK тип		NTL-C 260	NTL-C 315	NTL-C 400
количество кулачков		3	3	3
радиальный ход кулачка	mm	9	11	12
осевой ход клина	mm	22.3	27.3	30
макс. тяговое усилие	kN	68	80	100
макс. усилие зажима	kN	125	145	180
макс. частота вращения	об/мин	4400	3700	3000
масса (без накладных кулачков)	kg	44	69	114
момент инерции	kg · m ²	0.35	0.85	2.15
приводные цилиндры		SIN-S 125/150	SIN-S 125/150	SIN-S 150/175



стр. 256



стр. 258



стр. 177

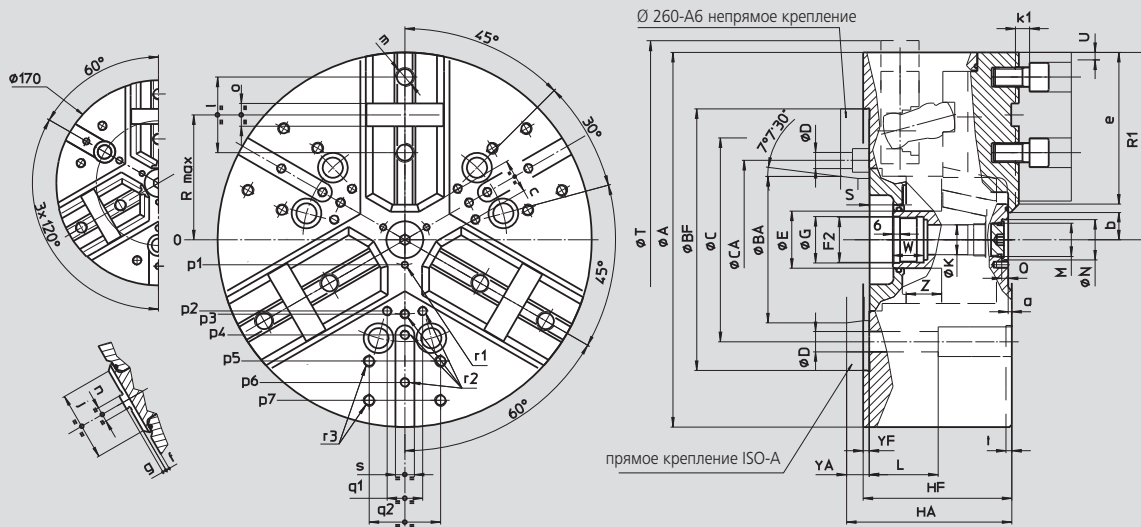
Прецизионные механизированные патроны

Ø 260 - 400 мм

- ДЛИННЫЙ ХОД
- закрытый центр - 3 кулачка
- proofline® патрон = герметичен - редкий ремонт
- компенсация центробежной силы

NTL-C

длинный ход кулачка
газовое соединение



ВОЗМОЖНЫ ИЗМЕНЕНИЯ

SMW-AUTOBLOK тип			NTL-C 260			NTL-C 315		NTL-C 400	
тип крепления			Z220	A6	A8	Z220	A8	Z300	A11
A		mm		262		315		390	
Bf/BA	H6	mm	220	106.375	139.719	220	139.719	300	196.869
C		mm	171.4	-	171.4		171.4		235
CA		mm	-	133.4	-	-	-	-	-
D		mm	17	13.5	17	17		21	
E		mm		48		48		75	
F2		mm		M38 x 1.5		M38 x 1.5		M60 x 1.5	
G	H8	mm		39		39		61	
Hf/HA		mm	118	137	132	125	139	149	164
K		mm		25		25		48	
L		mm		58		58		74	
M		mm		M28 x 1.5		M28 x 1.5		M52 x 1.5	
N	H9	mm		34		34		60	
Q		mm		5.5		5.5		9	
R		mm		92.5		111		139	
патрон открыт	R1	mm		136		163.6		202	
max./min.	S	mm		22/-0.3		20/-7.3		33/3	
патрон полн. закрыт	T	mm		275		328		412	
рад. ход кулачка	U	mm		9		11		12	
	W	mm		26		26		38	
	Yf/YA	mm	5	24	19	5	19	6	21
max./min.	Z	mm		22.3/0		27.3/0		30/0	
	a	mm		3		3		3	
min.	b	mm		10		12		26	
min.	c	mm		7.4		7.9		30	
	e	mm		110		134		154	
	f	mm		3		3		6	
	g	mm		3		3		3	
	j	mm		48		58		63	
	k1	mm		12		12		14	
	l	mm		54		63.5		76.2	
	m	mm		M16		M16		M20	
	n	mm		12.7		12.7		25.5	
	o	mm		19.03		19.03		19.03	
	p1	mm		21		21		37.5	
	p2	mm		-		60		80	
	p3	mm		55		62.5		83	
	p4	mm		70		80		110	
	p5	mm		102		102		140	
	p6	mm		102		120		155	
	p7	mm		-		135		170	
	q1	mm		-		30		36	
	q2	mm		60		60		80	
	r1	mm		M6/10		M6/10		M6/12	
	r2	mm		M8/17		M8/17		M10/19	
	r3	mm		M10/19		M10/19		M12/22	
	s	mm		16		16		20	
	t	mm		5		5		5	