

US-CL

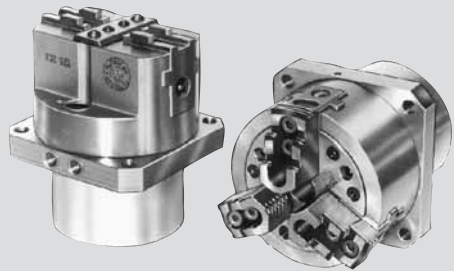
с 2-х кулачковым патроном с длинным ходом кулачков

US-A

с 3-х кулачковым патроном с длинным или нормальным ходом кулачков

**неподвижный гидравлический патрон
Ø 80 - 315 мм**

- неподвижный цилиндр и патрон
- закрытый патрон типа CL/AN/AL

**Применение/преимущество для покупателя**

- зажимные устройства, сконструированные для специальных станков и поточных линий
- также используется как загрузочный патрон при манипулировании заготовкой

Технические характеристики

- неподвижный гидравлический патрон, состоящий из стандартного 2-х или 3-х кулачкового закрытого патрона со встроенным гидроцилиндром
- требуется непрерывное давление масла
- подробности - пожалуйста, смотрите технические данные выбранного патрона

примечание: при заказе, пожалуйста, указывайте расположение масляных штуцеров (для бокового или заднего соединения)

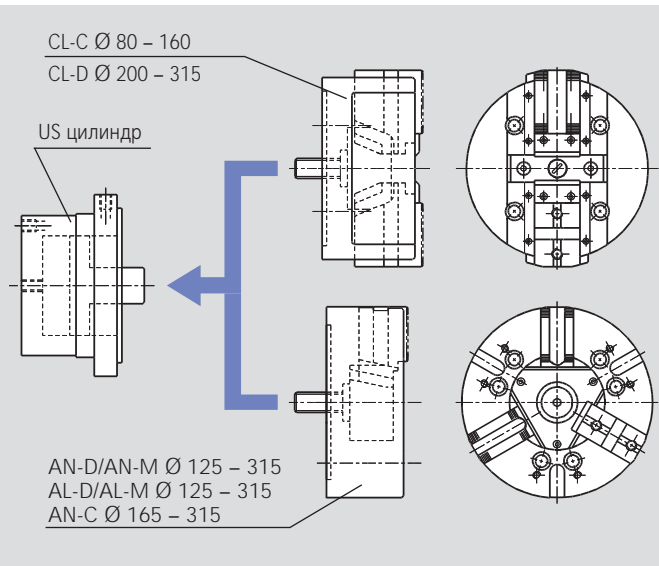
Стандартный комплект

Стандартный патрон с цилиндром и соединительные детали

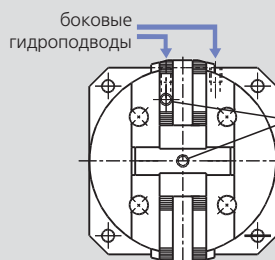
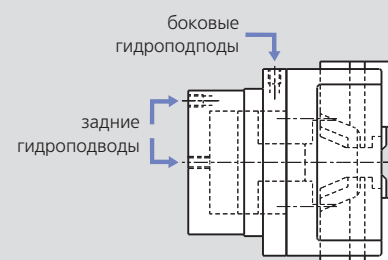
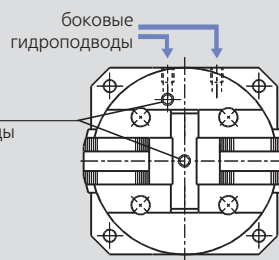
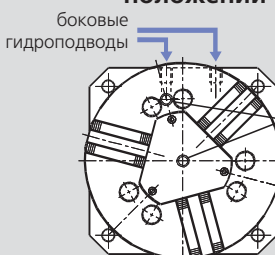
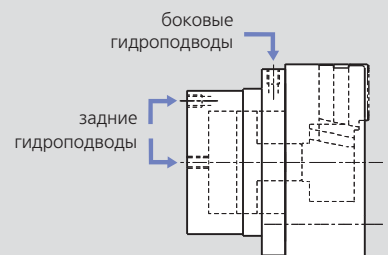
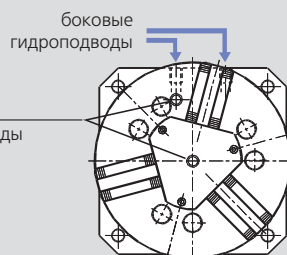
Пример заказа

US 125-CLC с задними гидроподводами или

US 250-AND с боковыми гидроподводами и развернутым на 90° патроном



- **US-CL-C** = цилиндр с 2-х кулачковым патроном типа CL-C (длинный ход/пазовое соединение) Ø 80 - 160 мм
- **US-CL-D** = цилиндр с 2-х кулачковым патроном типа CL-D (длинный ход/дюймовое зубчатое соединение) Ø 200 - 315 мм
- **US-AN-D** = цилиндр с 2-х кулачковым патроном типа AN-D (нормальный ход/дюймовое зубчатое соединение) Ø 125 - 315 мм
- **US-AN-M** = цилиндр с 3-х кулачковым патроном типа AN-M (нормальный ход/метрическое зубчатое соединение) Ø 125 - 315 мм
- **US-AL-D** = цилиндр с 3-х кулачковым патроном типа AL-D (длинный ход/дюймовое зубчатое соединение) Ø 125 - 315 мм
- **US-AL-M** = цилиндр с 3-х кулачковым патроном типа AL-M (длинный ход/метрическое зубчатое соединение) Ø 125 - 315 мм
- **US-AN-C** = цилиндр с 3-х кулачковым патроном типа AN-C (нормальный ход/пазовое соединение) Ø 165 - 315 мм
- **Специальное устройство (по требованию)** = US цилиндр с другими патронами, например патрон с быстрой сменой кулачков типа AN-RM и стационарным цилиндром

CL патрон в стандартном положении**CL патрон развернутый на 90°****AN/AL патрон в стандартном положении****AN/AL патрон развернутый на 90°**

■ патрон устанавливается на цилиндр развернутым на 90° если стандартное положение создает помеху рабочему процессу, пожалуйста указывайте в заказе нужную версию

■ для облегчения установки зажимного устройства гидроподводы цилиндра бывают боковыми и задними пожалуйста, указывайте в заказе нужную версию

неподвижный гидравлический патрон Ø 80 - 315 мм

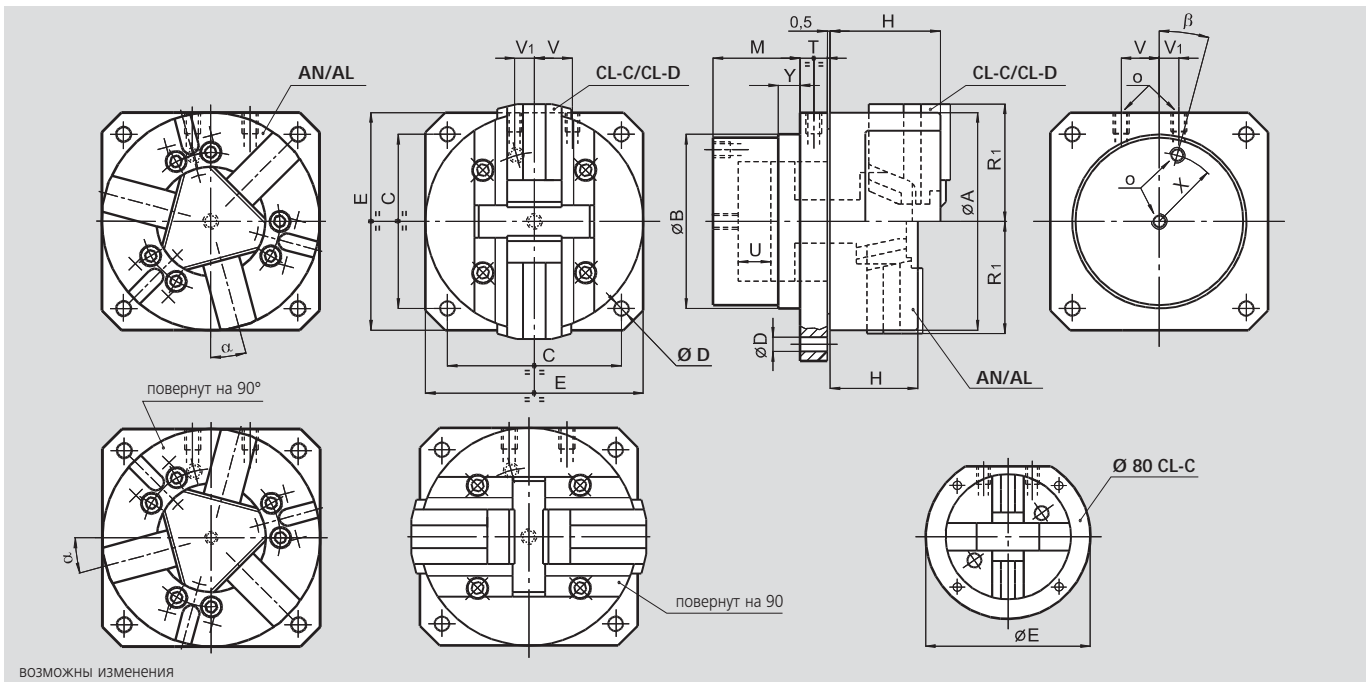
- неподвижный цилиндр и патрон
- закрытый патрон типа CL/AN/AL

US-CL

с 2-х кулачковым патроном длинным ходом кулачков

US-A

с 3-х кулачковым патроном с длинным или нормальным ходом кулачков



Размеры приводных цилиндров US типа

SMW-AUTOBLOK цилиндр		US 80	US 100	US 125	US 160 US 165	US 200	US 250	US 315
ид. No.		77755008	77755010	77755013	77755016	77755120	77755025	77755031
B h7	mm	70	84	106	128	158	185	185
C	mm	66	84	104	130	160	200	250
D	mm	7	9	11	11	13.5	17	17
E	mm	105	100	130	160	200	250	315
M	mm	45	52	60	70	80	90	90
O	гидроподводы	дюйм	1/8 BSP	1/8 BSP	1/4 BSP	3/8 BSP	3/8 BSP	3/8 BSP
T	mm	16	16	20	20	25	25	25
U	mm	11	14	20	25	30	35	35
V	mm	15	18	12	28	35	41	41
V1	mm	15	18	12	15	18	15	15
X	mm	27	33	43	52	63	75	75
Y	mm	10	10	10	20	20	20	20
β	град.	30°	30°	15°	15°	0°	0°	0°
рабочая поверхн. поршня	см²	16	25	42	68	112	166	166

Устройства с CL-C и CL-D патронами (дополнительная информация на стр. 50)

SMW-AUTOBLOK тип		US 80-CL-C	US 100-CL-C	US 125-CL-C	US 160-CL-C	US 200-CL-D	US 250-CL-D	US 315-CL-D
A	mm	80	100	125	160	200	250	315
H	mm	45	54	76	92	103	109	114
патрон открыт	R1	mm	40	50	68	87	108	166
макс. давление	bar	38	36	36	37	32	30	36
макс. поверхн. зажима	kN	9	14	24	40	55	78	95

Устройства с AN-D/AN-M/AN-C патронами (дополнительная информация на стр. 20 и 24)

SMW-AUTOBLOK тип	US 125-AN-D US 125-AN-M		US 165-AN-D US 165-AN-M US 165-AN-C		US 210-AN-D US 210-AN-M US 210-AN-C		US 250-AN-D US 250-AN-M US 250-AN-C		US 315-AN-D US 315-AN-M US 315-AN-C	
	A	mm	127	165	210	254	315			
H	mm	57	71	85	95	105				
патрон открыт	R1	mm	64	83	105	128	158			
α	град.	0°	15°	15°	15°	15°				
макс. давление	bar	47	36	31	28	36				
макс. усилие зажима	kN	56	70	105	140	180				

Устройства с AL-D/AL-M патронами (дополнительная информация на стр. 22)

SMW-AUTOBLOK тип		US 125-AL-D US 125-AL-M	US 165-AL-D US 165-AL-M	US 210-AL-D US 210-AL-M	US 250-AL-D US 250-AL-M	US 315-AL-D US 315-AL-M
A	mm	127	165	210	254	315
H	mm	57	71	85	95	105
патрон открыт	R1	mm	67	86	109	164
α	град.	0°	15°	15°	15°	15°
макс. давление	bar	60	44	45	39	45
макс. усилие зажима	kN	45	54	90	120	135

