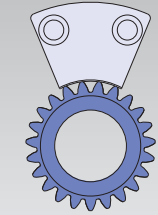
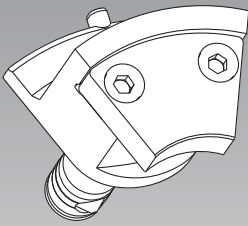


- зажимные кулачки
- вращающийся двухпоршневой цилиндр
- установка

радиально-осевой зажим
быстрая смена кулачков

кулачки

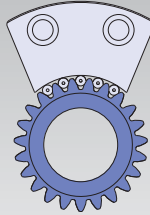
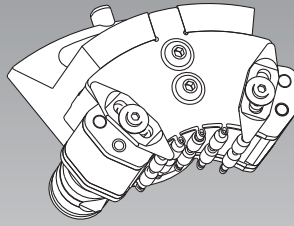
тип А



внешний зажим

кулачки

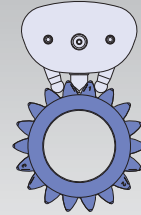
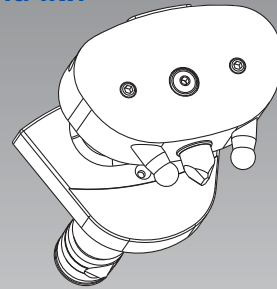
тип В



зажим венца роликами

кулачки

тип С



зажим венца штифтами

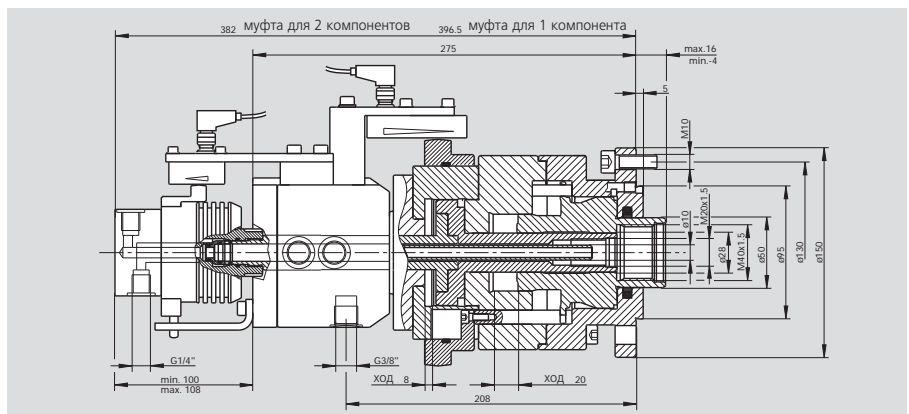
Приводные цилиндры ZHVD-DFR для патрона типа D-KOMBI®

Технические характеристики

- специальный двухпоршневой приводной цилиндр для патрона типа D-KOMBI
- 2 независимых поршня для мембранных кулачков и осевого привода поворотных зажимов
- вращающиеся муфта для 1 или 2 компонентов
- 2 линейных системы позиционирования (линейный датчик положение – LPS) для контроля движения поршня

Стандартный комплект

- цилиндр с набором для LPS, без LPS датчика положения поршня
- LPS см. стр. 191**



ZHVD-DFR с вращающейся муфтой на 1 компонент ид. No. 044865 (без муфты)

ZHVD-DFR с вращающейся муфтой на 2 компонента ид. No. 044866 (с муфтой на 2 компонента)

рабочая поверхность поршня		мембрана (K2)	давление мин/макс	макс. частота вращения	расход масла при 30-50 °C	масса цилиндра	момент инерции	масса вращ. муфты	масса вращ. муфты	
осевые пальцы (K1)										
А	В	С	Д	бар	об/мин	дм³/мин	кг	кгм	1 компонент кг	2 компонента кг
толкать см²	тянуть см²	толкать см²	тянуть см²							
17.6	30.6	40.6	39.2	3-60	4000	3.0	25	0.065	0.4	1.5

Установка

