

# BH-RM

палетного типа  
БЫСТРАЯ СМЕНА КУЛАЧКОВ

## Прецизионные механизированные патроны Ø 165 - 315 мм

- открытый центр - БЫСТРАЯ СМЕНА КУЛАЧКОВ
- 2 и 3 кулачка



### Применение/преимущество для покупателя

- для зажима с открытым и частично открытым центром
- для серийного и массового производства
- кратчайшее время наладки со сменой кулачков за секунды

### Технические характеристики

- клиновое передаточное устройство
- быстрая смена кулачков на цементированных палетах
- высокая повторяемость - как результат высокой точности и жесткости системы быстрой смены кулачков
- цементированный корпус - залог высокой точности и долгой службы

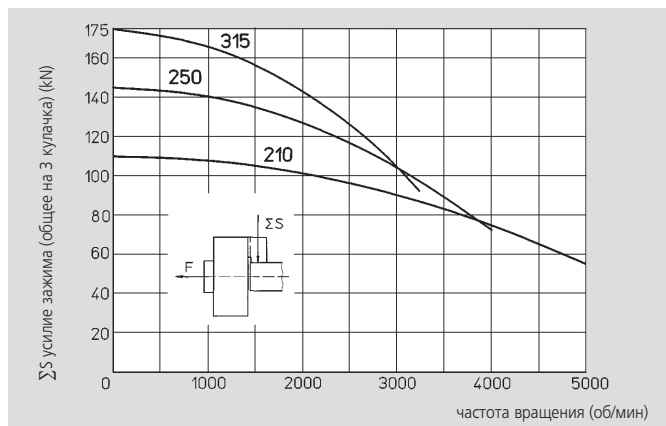
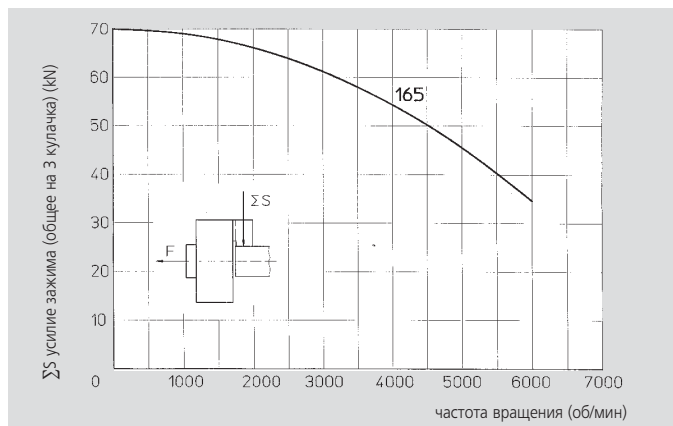
### Стандартный набор

2-х или 3-х кулачковый патрон  
1 компл. быстросменных палет  
ключ для быстрой смены кулачков  
крепежные болты  
шприц для смазки

### Пример заказа

2-х кулачковый патрон BH-RM 250/Z220  
или  
3-х кулачковый патрон BH-RM 315/A8

## Диаграммы действующего усилия зажима



Данные на диаграммах относятся к новому 3-х кулачковому патрону, установленному по сервисной инструкции с применением SMW AUTOBLOK смазки K05. Статическое и динамическое усилие зажима измерялось на стандартных мягких накладных кулачках, не выступающих за диаметр патрона.

### ⚠ Безопасность/риск повреждения:

При использовании более высоких/тяжелых кулачков и/или зажиме на больших диаметрах - уменьшить тяговое усилие/скорость вращения соответственно.

## Технические данные

SMW-AUTOBLOK тип		BH-RM 165		BH-RM 210		BH-RM 250		BH-RM 315	
количество кулачков		2	3	2	3	2	3	2	3
проходное отверстие	mm	26		36		48		66	
радиальный ход кулачка	mm	3.2		4		5		5	
осевой ход поршня	mm	15		19		24		24	
макс. тяговое усилие	kN	17	25	25	38	34	50	40	60
макс. усилие зажима	kN	48	70	72	110	98	145	115	175
макс. частота вращения*	об/мин	6000		5000		4000		3200	
масса (без палет и накладных кулачков)	kg	9.5		19		30		46	
момент инерции	kg·m <sup>2</sup>	0.036		0.12		0.27		0.62	
макс. масса накладных кулачков*	kg	0.55		0.8		1.45		2.4	
приводные цилиндры									
		SIN-S 100 VNK 102/46		SIN-S 100/125 VNK 130/52		SIN-S 125/150 VNK 150/67		SIN-S 125/150 VNK 225/95	

\*Внимание: макс. частота вращения допускается только при макс. тяговом усилии с кулачками не тяжелее указанных в таблице и не выходящих за внешний диаметр патрона

**БЫСТРО-  
СМЕННЫЕ  
ПАЛЕТЫ**



Стр. 100

Стр. 256

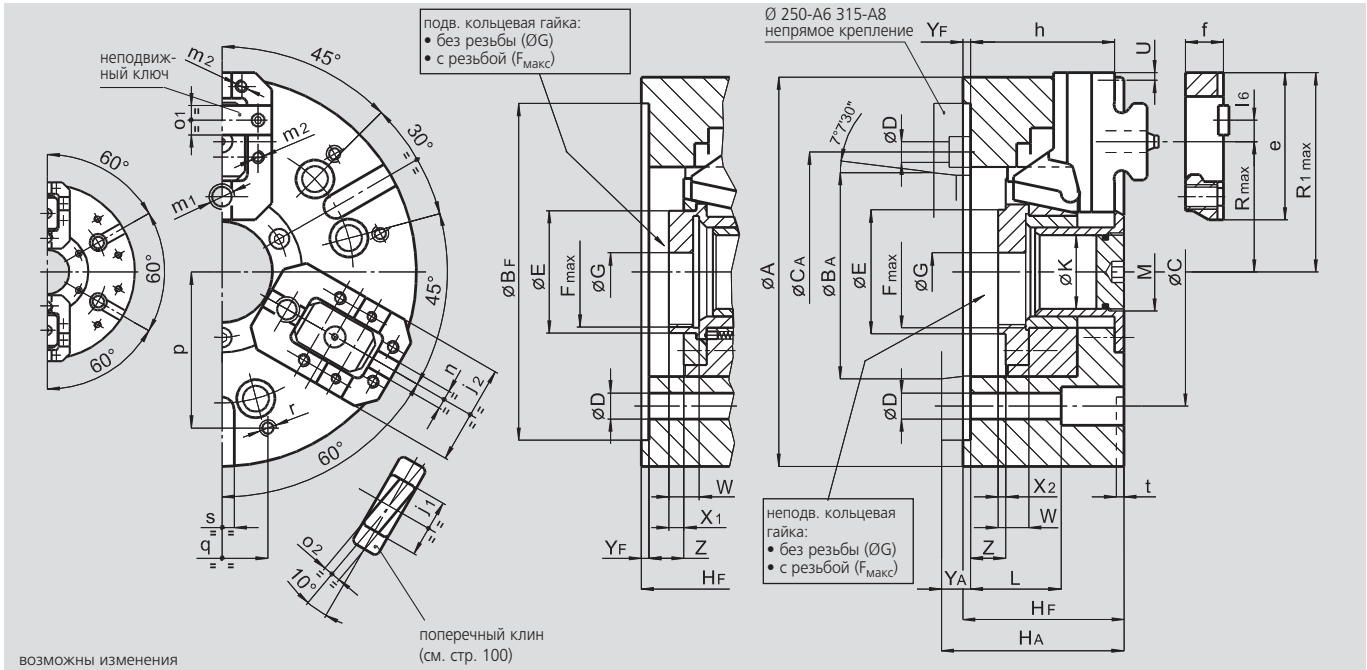
Стр. 177

# Прецизионные механизированные патроны Ø 165 - 315 мм

- открытый центр - БЫСТРАЯ СМЕНА КУЛАЧКОВ
- 2 и 3 кулачка

# BH-RM

палетного типа  
БЫСТРАЯ СМЕНА КУЛАЧКОВ

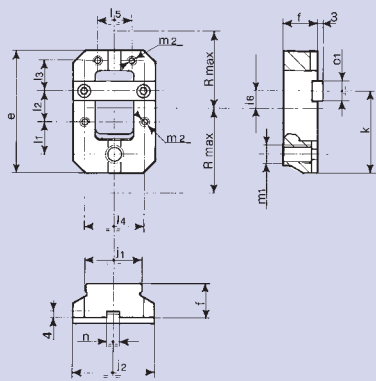


ВОЗМОЖНЫ ИЗМЕНЕНИЯ

поперечный клин  
(см. стр. 100)

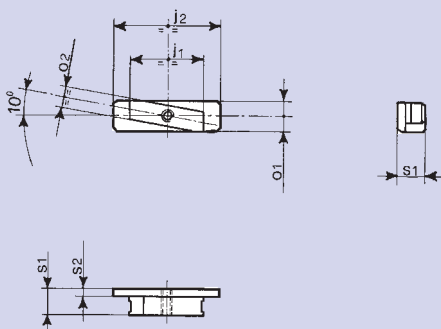
SMW-AUTOBLOK тип		BH-RM 165		BH-RM 210		BH-RM 250			BH-RM 315		
тип крепления		Z140	A5	Z170	A6	Z220	A6	A8	Z300	A8	A11
A	mm	165		210		254			315		
Bf/ Ba	H6 mm	140	82.563	170	106.375	220	106.375	139.719	300	139.719	196.869
C	mm	104.8		133.4	171.4	-	171.4	235	-	235	-
Ca	mm	-	-	-	-	-	133.4	-	-	171.4	-
D	mm	11.5		13.5		17			21		
E	mm	56		67		78			111		
Fmax	mm	M50 x 1.5		M60 x 1.5		M72 x 1.5			M102 x 2		
G	mm	20		20		20			25		
Hf/ Ha	mm	75	85	92	104	105	124	119	111	136	127
K	mm	26		36		48			66		
L	mm	55		66		59			33		
M	mm	M28 x 1.5		M38 x 1.5		M50 x 2			M68 x 2		
патрон открыт	R1 mm	85		107		130			160		
max.	R mm	55		70		85			105		
ход кулачка	U mm	3.2		4		5			5		
	W mm	14		16		18			20		
	X1 mm	11		11		11			12		
	X2 mm	5		5		6			7		
	Yf/ Ya mm	5	15	5	17	5	24	19	5	30	21
max./min.	Z mm	15/0		19/0		24/0			24/0		
	e mm	63		79		96			116		
	f mm	19		22		25			25		
	h mm	65		80		94			100		
	j1 mm	24		32		38			38		
	j2 mm	44		52		65			65		
	l6 mm	10		11		14			14		
	m1 mm	M10		M12		M16			M16		
	m2 mm	M5		M6		M8			M8		
	n H7 mm	7.94		7.94		12.7			12.7		
	o1 h7 mm	12.68		12.68		19.03			19.03		
	o2 h7 mm	9		9		12			12		
	p mm	65		80		102			100		
	q mm	36		45		60			60		
	r mm	M8		M8		M10			M10		
	s H12 mm	16		16		16			20		
	t mm	5		5		5			5		

# Принадлежности для патронов AN-RM + BH-RM



## палеты быстросменных кулачков для патронов AN-RM и BH-RM

диам.	ид. No.	e	f	j <sub>2</sub>	k	l <sub>1</sub>	l <sub>2</sub>	l <sub>3</sub>	l <sub>4</sub>	l <sub>5</sub>	l <sub>6</sub>	m <sub>1</sub>	m <sub>2</sub>	n (H7)	o <sub>1</sub> (H7)	R <sub>max</sub>
165	15701633	63	19	44	43	17	16	13	32	18	10	M10	M5	7.94	12.68	56
210	15702133	79	22	52	53	21	20	18	38	18	11	M12	M6	7.94	12.68	70
250	15702533	96	25	65	65	26	24	22	47	26	14	M16	M8	12.7	19.03	85
315	15703133	116	25	85	75	31	28	31	47	26	14	M16	M8	12.7	19.03	105
400	15704033	138	28	85	86	36	33	40	65	45	14	M20	M10	12.7	19.03	130

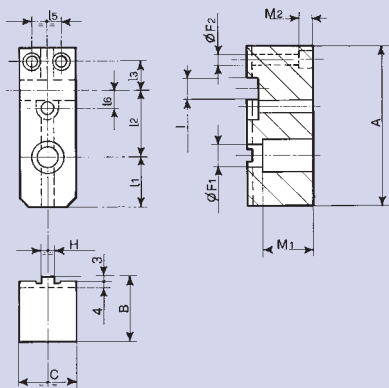


## поперечный клин

(для точного радиального регулирования накладных кулачков)

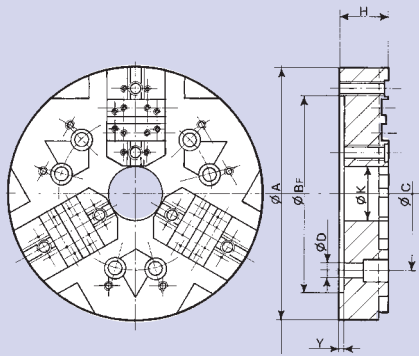
Каленые накладные кулачки могут быть изготовлены с выемкой под язычок под 10°. Поэтому можно использовать клин на палетах для быстрого точного центрирования обрабатываемого изделия. В этом случае можно отшлифовать зажимную поверхность накладных кулачков на отдельной пластине (см. ниже).

диам.	ид. No.	j <sub>1</sub>	j <sub>2</sub>	o <sub>1</sub> (h7)	o <sub>2</sub> (h7)	s <sub>1</sub>	s <sub>2</sub>
165	15711633	24	38	12.68	9	11	3
210	15712133	32	46	12.68	9	11	3
250-315	15712533	38	56	19.03	12	11	3
400	15714033	46	70	19.03	12	14.5	4.5



## мягкие накладные кулачки для патронов AN-RM и BH-RM

диам.	ид. No.	A	B	C	F <sub>1</sub>	F <sub>2</sub>	H	I (H7)	M <sub>1</sub>	M <sub>2</sub>	l <sub>1</sub>	l <sub>2</sub>	l <sub>3</sub>	l <sub>5</sub>	l <sub>6</sub>
165	15771633	80	35	30	11	5.5	7.94	12.68	26	6	27	33	13	18	10
210	15772133	98	40	35	13.5	7	7.94	12.68	31	7	31	41	18	18	11
250	15772533	120	45	45	17	9	12.7	19.03	34	9	39	50	22	26	14
315	15773133	145	50	50	17	9	12.7	19.03	39	9	45	59	31	26	14
400	15774033	170	60	60	21	11	12.7	19.03	42	11	49	69	40	35	14



## пластины с фиксированным зажимом для отдельного шлифования зажимных поверхностей каленых накладных кулачков к патронам AN-RM и BH-RM

диаметр	ид. No.	A	B <sub>Ф</sub> (H5)	C	D	H	K	Y
165	41771001	185	140	104.8	11.5	43	30	5
210	41771002	230	170	133.4	13.5	53	45	5
250	41771003	280	220	171.4	17	53	60	5
315	41771004	340	300	235	21	58	80	5
400	41771005	420	300	235	21	58	80	5

**Внимание:** при заказе, пожалуйста, указывайте идентификационный номер; возможны изменения.